

TAZZA A PRESSIONE ROTANTE DA 1/2 GALLONE BINKS SG-2TM STEADI-GRIP MODELLO N° 80-451 - AGITATORE ROTANTE

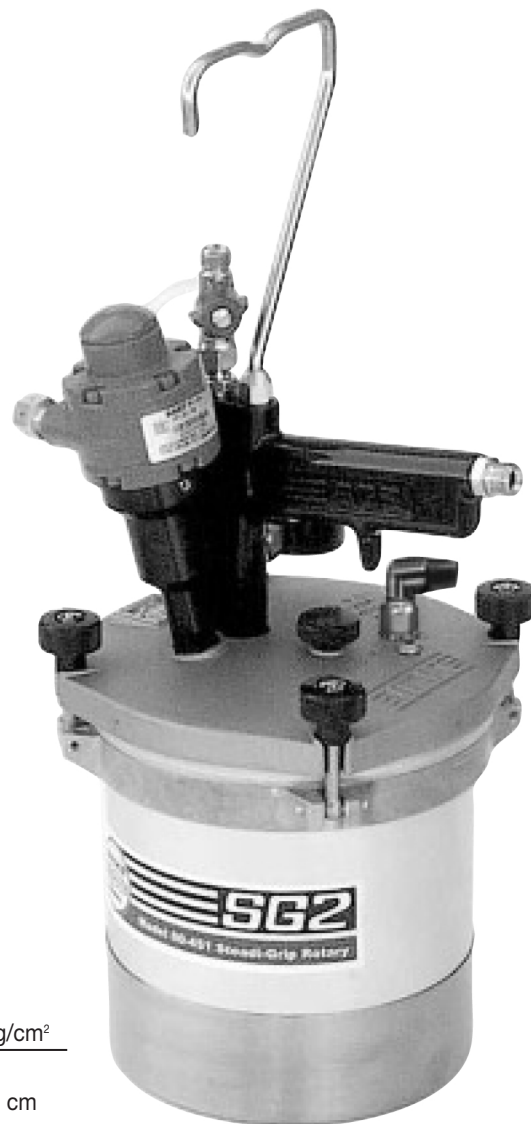
INTRODUZIONE

La tazza a pressione rotante da 1/2 gallone Binks SG-2TM Steadi-Grip è ideale per la spruzzatura di componenti e per le applicazioni industriali che richiedono piccole quantità di prodotto. La capacità di 1/2 gallone consente la copertura di ampie superfici senza dover riempire nuovamente la tazza. La sua struttura leggera e robusta ne facilita il trasporto e permette all'operatore di eseguire in modo rapido ed efficiente le regolazioni del fluido e del controllo dell'aria nel luogo di spruzzatura.

La struttura interna è progettata per contenere materiali idro-solubili e a base solvente.

Altre caratteristiche sono:

- Tubo collettore in acciaio inox, accessori per il fluido e guaina in materiale plastico asportabile con funzione anti-corrosiva.
- La bocca di grandi dimensioni facilita la pulizia, la rimozione della guaina in plastica e una rapida sostituzione del colore.
- Pratica impugnatura di trasporto per il comfort dell'operatore.
- Ampia base in acciaio inox che garantisce stabilità e resistenza alla corrosione.
- Intervallo di pressione del fluido da 0 a 40 psig.
- Agitatore rotante per vernici metallizzate e non che richiedono un'agitazione continua.
- Girante a flusso misto per una migliore agitazione e minimo vortice.



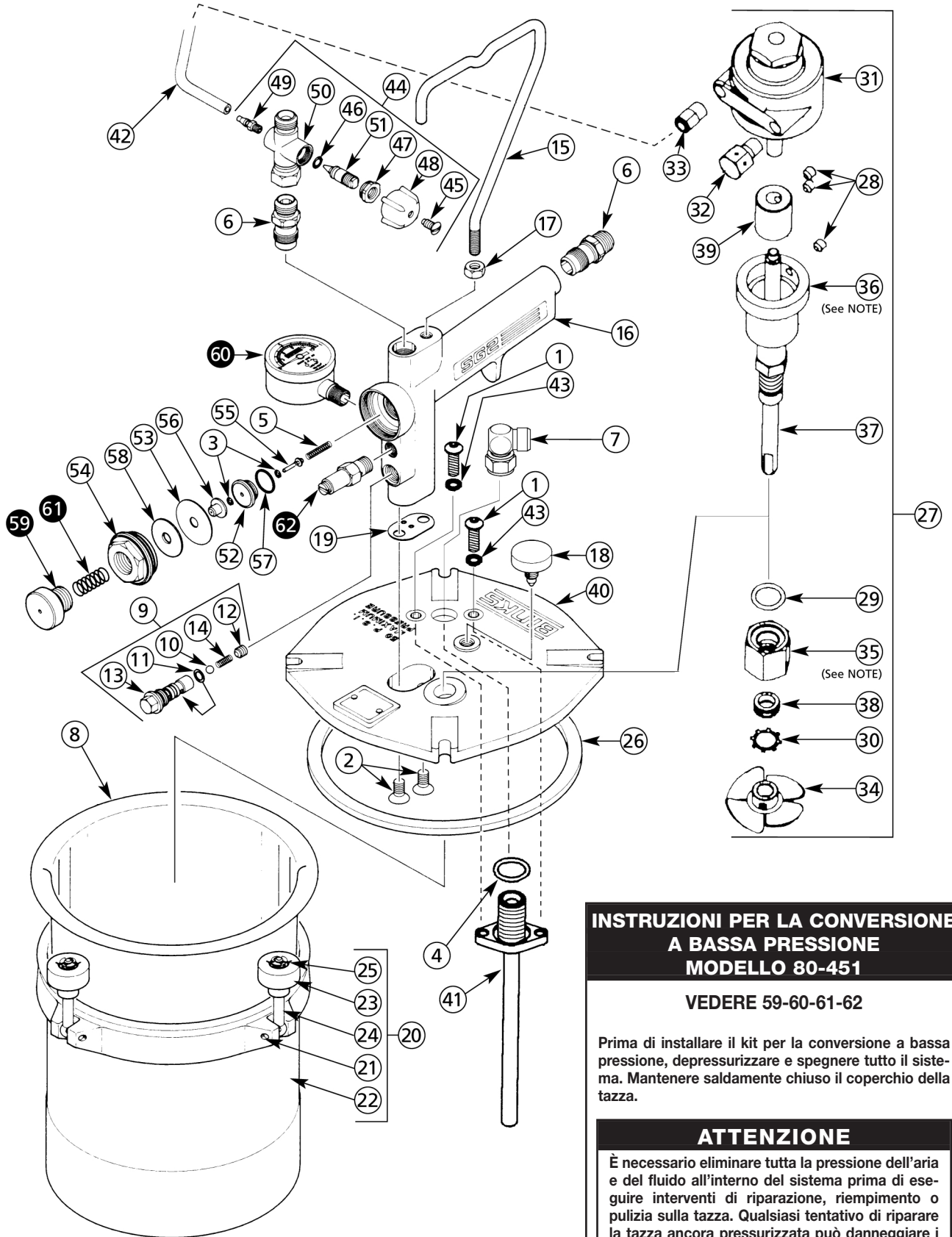
CARATTERISTICHE TECNICHE

MASSIMA PRESSIONE DI ESERCIZIO	50psig	3,5 kg/cm ²
ALTEZZA TOTALE		
CON IMPUGNATURA AUSILIARIA	16 9/16 in.	42,06 cm
SENZA IMPUGNATURA AUSILIARIA	11 3/4 in.	29,85 cm
DIAMETRO DELLA BASE		
DIAM. TRA I GANCI CHIUSI	8 1/16 in.	20,47 cm
DIAM. TRA I GANCI APERTI	8 1/16 in.	20,47 cm
DIMENSIONE RACCORDO ENTRATA E USCITA ARIA		
DIMENSIONE RACCORDO USCITA FLUIDO	1/4 NPS (m)	--
	3/8 NPS (m)	--
CAPACITA' FLUIDO	1/2 gallone (U.S.)	1,9 Litri
PESO	7lb.5oz.	3,3 kg
CONSUMO ARIA AGITATORE		
	2,5 cfm @	7,5 cfm @
	40 psi	100 psi

ATTENZIONE

È necessario eliminare tutta la pressione dell'aria e del fluido all'interno del sistema prima di eseguire interventi di riparazione, riempimento o pulizia sulla tazza. Qualsiasi tentativo di riparare la tazza ancora pressurizzata può danneggiare i componenti o causare infortuni alle persone.

TAZZA A PRESSIONE CON AGITATORE ROTANTE Binks MODELLO 80-451



ISTRUZIONI PER LA CONVERSIONE A BASSA PRESSIONE MODELLO 80-451

VEDERE 59-60-61-62

Prima di installare il kit per la conversione a bassa pressione, depressurizzare e spegnere tutto il sistema. Mantenere saldamente chiuso il coperchio della tazza.

ATTENZIONE

È necessario eliminare tutta la pressione dell'aria e del fluido all'interno del sistema prima di eseguire interventi di riparazione, riempimento o pulizia sulla tazza. Qualsiasi tentativo di riparare la tazza ancora pressurizzata può danneggiare i componenti o causare infortuni alle persone.

Per la conversione a bassa pressione (0-15 psig) girare il cappuccio della molla (59) e sostituire la molla (61) con la molla 85-257. Rimontare il cappuccio della molla (59), quindi sostituire il manometro standard 85-70 (0-40 psig) con il manometro (60) GA-313 (0-15 psig).

Pressurizzare lentamente la tazza con l'aria ruotando in senso orario il cappuccio della molla (59). Una volta avvitato completamente il cappuccio della molla, regolare la valvola a fungo serrando l'apposita vite di regolazione (62) fino a far uscire l'aria dalla valvola ad una pressione di manometro di 15 psi. Sono disponibili tutti i particolari per la conversione a bassa pressione.

NOTA

Gli articoli 35 e 36 hanno filettatura sinistrorsa.

TAZZA A PRESSIONE CON AGITATORE ROTANTE Binks MODELLO 80-451

ELENCO PARTI DI RICAMBIO

(Al momento dell'ordine indicare il N° di riferimento)

N°	RIF.	DESCRIZIONE	QTÀ
1	20-6085	VITE A TESTA TONDA	2
2	20-6582	VITE	2
3	20-6683*	O-RING	2
4	20-6755*	O-RING	1
5	54-1637*	MOLLA	1
6	54-768	ACCORDO ARIA	2
7	73-24	GOMITO ROTANTE 90°	1
8	80-355	GUAINA MONOUSO	1
9	80-360*	VALVOLA DI RITEGNO ASM	1
10	20-2183	SFERA	1
11	20-3619	O-RING	1
12	20-6161	VITE	1
13	80-361	CORPO VALVOLA DI RITEGNO	1
14	80-362	MOLLA VALVOLA DI RITEGNO	1
15	80-364	IMPUGNATURA AUSILIARIA	1
16	80-365	IMPUGNATURA STEADI-GRIP	1
17	80-367	DADO IMPUGNATURA AUSILIARIA	1
18	80-372	MANOPOLA DI SFIATO	1
19	80-373*	GUARNIZIONE IMPUGNATURA	1
20	80-375	BARATTOLO DA 1/2 GALLONE ASM	1
21	20-4870+○	COPPILIA SAGOMATA	4
22	80-376+	BARATTOLO DA 1/2 GALLONE SUB-ASM	1
23	80-380+○	MANOPOLA BARATTOLO	4
24	80-381+○	PERNO MANOPOLA BARATTOLO	4
25	80-382+○	ANELLO DI TENUTA	4
26	80-392*	GUARNIZIONE COPERCHIO	2
27	80-452	AGITATORE ROTANTE COMPLETO SG2	1
28	20-2141	SET DI VITI A TESTA CAVA	3
29	20-6754●	O-RING	1
30	20-6756●	ANELLO DI TENUTA	1
31	37-478	MOTORE AD ARIA	1
32	41-646	SILENZIATORE	1
33	54-4945	RACCORDO PER TUBO	1
34	80-453	GIRANTE	1
35	80-454	DADO FERMA GUARNIZIONE	1

N°	RIF.	DESCRIZIONE	QTÀ
36	80-455	SEDE ALBERO	1
37	80-457	ALBERO	1
38	80-458●	GUARNIZIONE DI TENUTA ROTANTE	1
39	80-459	GIUNTO ALBERO	1
40	80-460	COPERCHIO AGITATORE BARATTOLO	1
41	80-461	TUBI FLUIDO	1
42	81-304	TUBO	1
43	82-730*	GUARNIZIONE	2
44	82-740	VALVOLA CONTROLLO ARIA ASM	1
45	20-2606-1▲	VITE	1
46	20-3236▲	O-RING	1
47	73-44▲	DADO (VALVOLA DI DOSAGGIO)	1
48	73-46▲	CAPPUCCIO	1
49	81-307▲	CONNETTORE	1
50	82-745▲	CORPO VALVOLA COMPLETO	1
51	82-747▲	STELO VALVOLA	1
52	85-181	SEDE REGOLATORE	1
53	85-183*	MEMBRANA	1
54	85-184	CAPPUCCIO REGOLATORE	1
55	85-259	VALVOLA	1
56	85-262	ANELLO DI TENUTA	1
57	85-266*	GUARNIZIONE DI TENUTA	1
58	85-267	RONDELLA	1
59	85-46	APPUCCIO MOLLA (REGOLATORE)	1
60	85-70	MANOMETRO, 60 LBS (STANDARD)	1
60a	GA-313	MANOMETRO, 15 LBS (OPTIONAL) (NON ILLUSTRATO)	1
61	85-80*	MOLLA, 40 (STANDARD)	1
61a	85-257	MOLLA, 15 (OPTIONAL) (NON ILLUSTRATA)	1
62	85-84*	VALVOLA A FUNGO	1
63	85-130-5	LENTE DI RICAMBIO (PER 85-70) (NON ILLUSTRATA)	1

* Parte del kit di riparazione tazza a pressione 80-464.

○ Parte del kit ricambio manopola 80-390.

▲ Parte articolo N° 44 valvola controllo aria.

+ Parte articolo N° 20 barattolo da 1/2 gallone.

● Parte del kit riparazione agitatore 80-463.

ACCESSORI

(non forniti, ordinare a parte)

RIF.	DESCRIZIONE	QTÀ
80-356	GUAINA BARATTOLO CONFEZIONE DA 80-355	12/pk
73-125	DISPOSITIVO CONTROLLO ARIA (aria di nebulizzazione)	1
HAV-500	VALVOLA DI REGOLAZIONE ARIA	1
HAV-501	VALVOLA DI REGOLAZIONE ARIA CON MANOMETRO	1

KIT RIPARAZIONE MOTORE AD ARIA 6-196

RIF.	DESCRIZIONE	QTÀ
37-703	PALA	4
37-525	CUSCINETTO	1
37-526	GUARNIZIONE ALBERO	1
37-528	GUARNIZIONE PIASTRA TERMINALE	2
37-530	GUARNIZIONE CAPPUCCIO TERMINALE	1

KIT RIPARAZIONE AGITATORE 80-463

RIF.	DESCRIZIONE	QTÀ
80-458	GUARNIZIONE ROTANTE	1
20-6756	ANELLO DI TENUTA	1
20-6754	O-RING	1

KIT RIPARAZIONE MOTORE AD ARIA 6-196

RIF.	DESCRIZIONE	QTÀ
20-6683	O-RING	2
20-6755	O-RING (TUBO FLUIDO)	1
54-1637	MOLLA	1
80-360	VALVOLA RITEGNO COMPLETA	1
80-373	GUARNIZIONE IMPUGNATURA	1
80-392	GUARNIZIONE COPERCHIO	1
82-730	GUARNIZIONE	2
85-183	MEMBRANA	1
85-266	GUARNIZIONE	1
85-80	MOLLA, (MOLLA 40)	1
85-84	VALVOLA A FUNGO	1

INSTALLAZIONE E FUNZIONAMENTO

Vedere lo schema dell'“INSTALLAZIONE TIPICA” sotto riportato.

Montare la tazza Steadi-Grip Rotary SG2TM sulla pistola CONVENZIONALE o HVLP con un tubo flessibile per aria e fluido di almeno 5 piedi. Inserire il tubo dell'aria proveniente dall'estrattore nell'entrata aria situata sull'impugnatura del gruppo Steadi-Grip. Versare la vernice nel barattolo provvisto di guaina. Riposizionare il coperchio sul barattolo ed avvitare bene i quattro pomelli sul coperchio del barattolo. Impostare la pressione dell'aria agendo sul regolatore aria montato sull'estrattore e regolare la pressione del fluido ruotando la manopola di regolazione della pressione del fluido situata sull'impugnatura della tazza. Aprire la valvola dell'aria sulla sommità dell'impugnatura per azionare l'agitatore.

AVVERTENZA

Verificare che la pressione dell'aria in entrata nella tazza non superi mai i 100 PSIG. Un'eccessiva pressione potrebbe danneggiare i componenti.

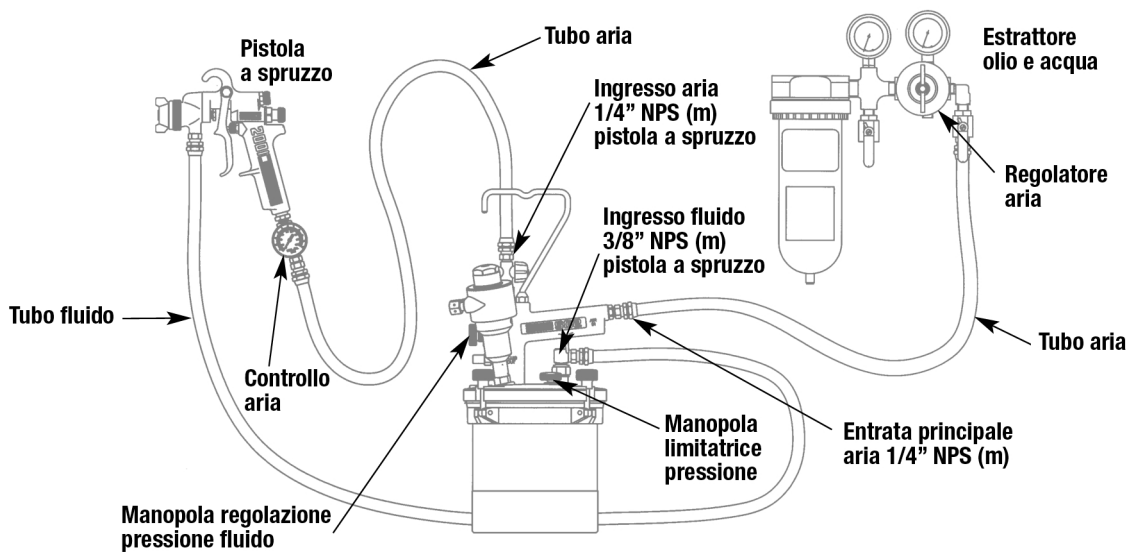
ATTENZIONE

I solventi clorati e l'alluminio sono incompatibili in quanto determinano una reazione chimica con effetti negativi che potrebbero causare infortuni alle persone. I solventi clorati possono essere versati nella tazza a pressione SG2TM solo se si utilizza la guaina in plastica (80-355).

AVVERTENZA

Prima di rabboccare la vernice nel barattolo, interrompere l'erogazione dell'aria nella tazza e ridurre la pressione all'interno del barattolo ruotando la manopola limitatrice della pressione in senso antiorario.

INSTALLAZIONE TIPICA



MANUTENZIONE TAZZA A PRESSIONE ROTANTE 80-451

GIORNALIERA: È necessario versare alcune gocce di olio specifico nell'entrata del motore ad aria per garantire un corretto funzionamento. **NON AGGIUNGERE OLIO NELL'ENTRATA PRINCIPALE DELL'ARIA POSTO SULL'IMPUGNATURA.**

SE NECESSARIO: Pulire e lubrificare il regolatore, la valvola di ritegno e la valvola a fungo.

ATTENZIONE

Interrompere l'erogazione dell'aria proveniente dalla tazza ed eliminare completamente la pressione prima di riparare la tazza o uno dei suoi componenti. L'inosservanza di questa norma può causare danni alle persone.

NOTA

Gli articoli 35 e 36 hanno filettatura sinistrorsa.

GARANZIA

Questo prodotto è coperto dalla garanzia Binks limitata a 1 anno.

Elenco Centri di vendita e assistenza Binks nel mondo: www.binks.com

ITW Industrial Finishing

Binks ha distributori autorizzati in tutto il mondo. Per trovare il servizio di assistenza tecnica o il distributore più vicino, vedere l'elenco qui di seguito.

U.S./Canada Technical Service Office:
195 International Blvd, Glendale Heights, IL 60139
Toll-Free Telephone: 1-888-992-4657 (USA e Canada esclusivamente)
Toll-Free Fax: 1-888-246-5732